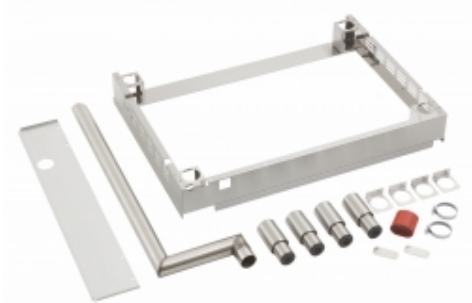


Link do produktu: <https://galeriagastro.pl/zestaw-laczacy-do-piecow-konwekcyjno-parowych-m-et-bartscher-116012-p-22684.html>

## Zestaw łączący do pieców konwekcyjno-parowych "M,E+T" Bartscher | 116012



Cena brutto	<b>2 807,35 zł</b>
Cena netto	<b>2 282,40 zł</b>
Dostępność	<b>Dostępny</b>
Czas wysyłki	<b>5 dni</b>
Numer katalogowy	<b>B-116012</b>
Kod producenta	<b>116012</b>
Kod EAN	<b>4015613607078</b>

### Opis produktu

**Wymiary:**

Szerokość: 876.0mm

Głębokość: 622.0mm

Wysokość: 114.0mm

Waga netto: 9.2kg

Waga brutto (z opakowaniem): 13.6kg

Objętość paczki: 0.185m3

Karta katalogowa: [Pobierz](#)

Rozwiązanie zapewniające oszczędność miejsca: zestaw łączący umożliwia ustawienie jeden na drugim 2 elektrycznych pieców konwekcyjno-parowych 1/1 GN z serii M i serii E.

Głębokość ramy: 622 mm

Szerokość ramy: 876 mm

Możliwości łączenia: 5 x 1/1 GN na 5 x 1/1 GN ,5 x 1/1 GN na 7 x 1/1 GN

Nadaje się do pracy ciągłej w użytku komercyjnym: Tak

Materiał: Stal szlachetna

Wysokość ramy: 114 mm

Ważna wskazówka: -